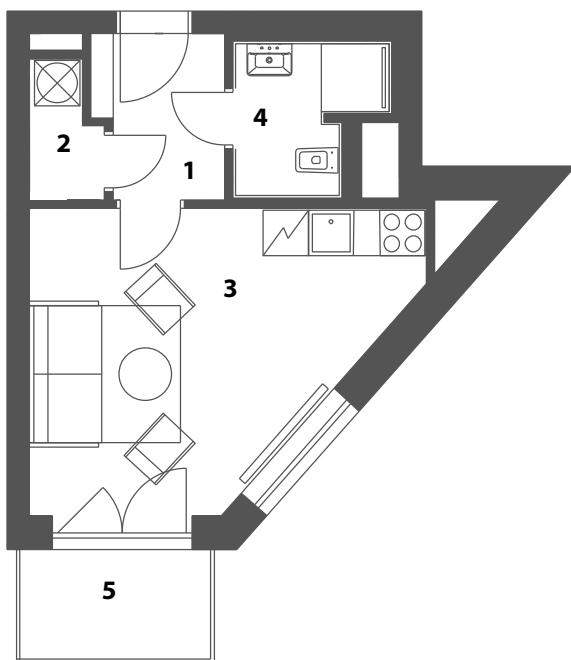
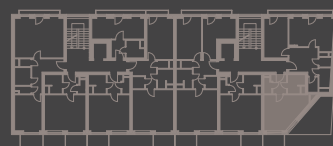


BYT 2.8.

1+KK, 2. nadzemní podlaží



situace bytové jednotky
vizualizace



situace bytové jednotky
celkový půdorys

výkaz výměr (m²)

1 hala	3,5
2 komora	1,5
3 kuchyně + obýv. pokoj	17,2
4 koupelna	3,6

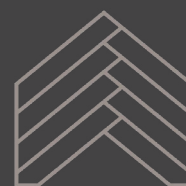
užitná plocha 25,8
plocha příček 2,1

podlahová plocha bytu 27,9

5 balkon 3,6
celková plocha 31,5



UPOZORNĚNÍ: Tento list není podrobným stavebním výkresem a možnost určitých odchylek od skutečného provedení je vyhrazena. Plochy jednotlivých místností jsou pouze orientační. Vyrobené zařízení v plánech bytů (kuch. linka, nábytek) není součástí dodávky. Rozsah dodávky je specifikován ve standardu.
ZPŮSOB VÝPOČTU PODLAHOVÉ PLOCHY V JEDNOTCE: Dle zákona č. 89/2012, podlahová plocha bytu ve smyslu nařízení vlády č. : 366/2013 sb. - podlahovou plochu bytu v jednotce tvoří půdorysná plocha všech místností bytu včetně půdorysné plochy všech svislých nosných i nenosných konstrukcí uvnitř bytu, jako jsou stěny, sloupky, pilíře, komíny a obdobně svislé konstrukce. Půdorysná plocha je vymezena vnitřním lícem svislých konstrukcí ohraničujících byt včetně jejich povrchových úprav. Započítává se také podlahová plocha zakrytá zabudovanými předměty, jako jsou zejména skříňe ve zdech v bytě, vany a jiné zařizovací předměty ve vnitřní ploše bytu.



LIDO
BYTOVÝ DŮM LIDO

www.bdlido.cz

800 800 099
zelená linka



REALDATA
PARTNER

MIG