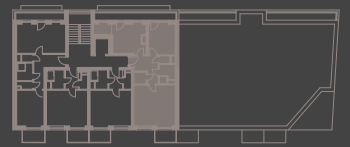


BYT 7.4.

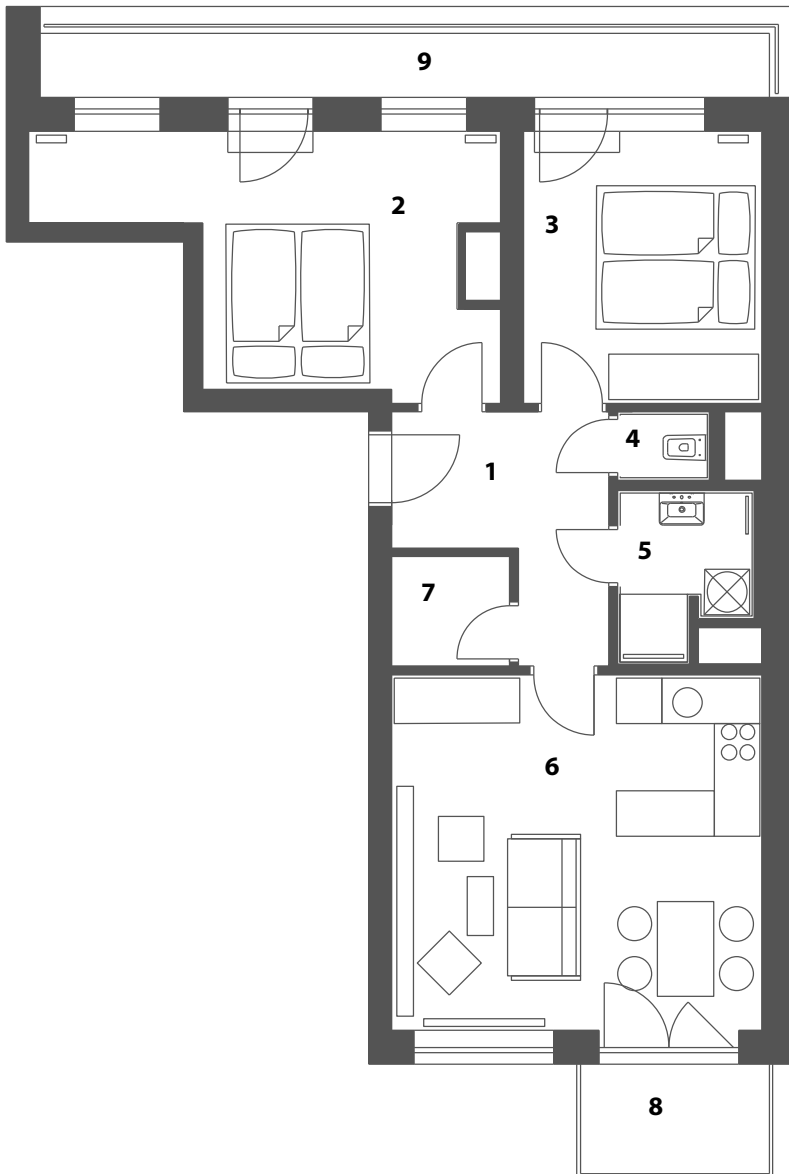
3+KK, 7. nadzemní podlaží



situace bytové jednotky
vizualizace



situace bytové jednotky
celkový půdorys



výkaz výměr (m²)

1	hala	7,0
2	pokoj	15,8
3	pokoj	11,3
4	wc	0,9
5	koupelna	3,3
6	kuchyně + obýv. pokoj	23,0
7	komora	2,2

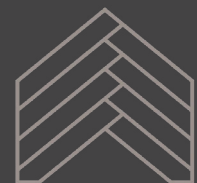
užitná plocha 63,5
plocha příček 5,0

podlahová plocha bytu 68,3

8 balkon 3,6
9 terasa 8,2
celková plocha 80,1



UPOZORNĚNÍ: Tento list není podrobným stavebním výkresem a možnost určitých odchylek od skutečného provedení je vyhrazena. Plochy jednotlivých místností jsou pouze orientační. Vyobrazené zařízení v plánech bytů (kuch. linka, nábytek) není součástí dodávky. Rozsah dodávky je specifikován ve standardu.
ZPŮSOB VÝPOČTU PODLAHOVÉ PLOCHY V JEDNOTCE: Dle zákona č. 89/2012, podlahová plocha bytu ve smyslu nařízení vlády č. 366/2013 sb. - podlahovou plochu bytu v jednotce tvoří půdorysná plocha všech místností bytu včetně půdorysné plochy všech svislých nosných i nenosných konstrukcí uvnitř bytu, jako jsou stěny, sloupky, pilíře, komíny a obdobné svislé konstrukce. Půdorysná plocha je vymezena vnitřním lícem svislých konstrukcí ohraničujících byt včetně jejich povrchových úprav. Započítává se také podlahová plocha zakrytá zabudovanými předměty, jako jsou zejména skříně ve zdech v bytě, vany a jiné zařizovací předměty ve vnitřní ploše bytu.



LIDO
BYTOVÝ DŮM LIDO

www.bdlido.cz

800 800 099
zelená linka



REALDATA
PARTNER

MIG