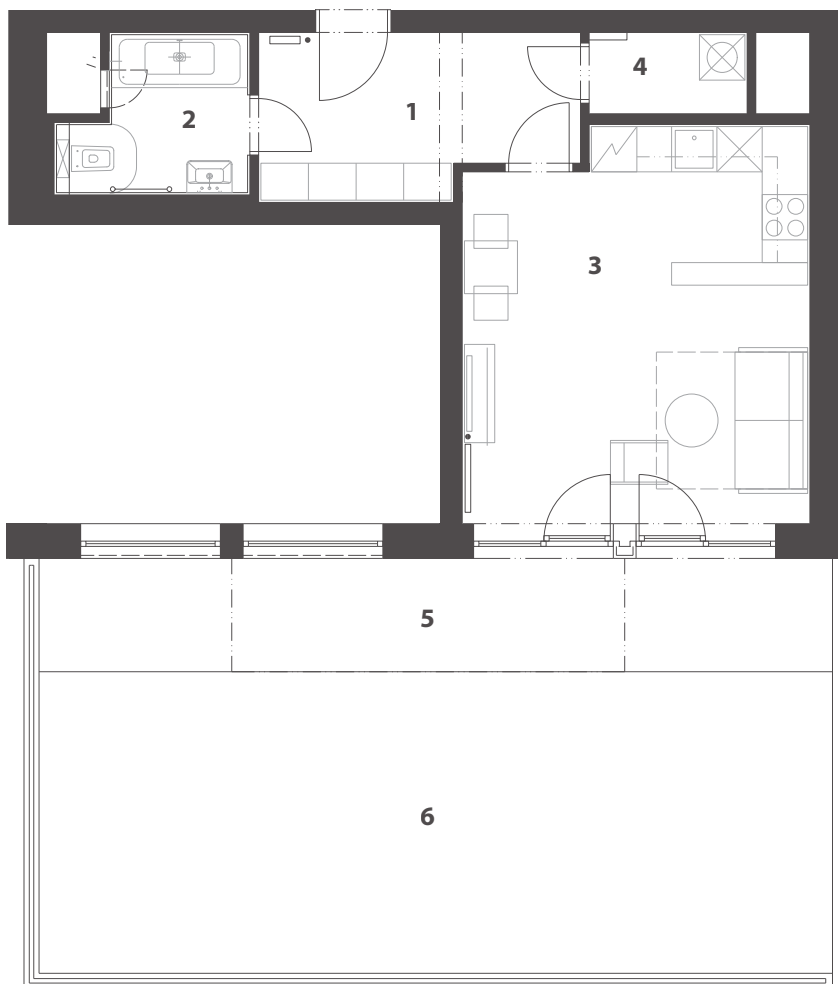


# BYT A0

Sekce A

1. nadzemní podlaží



**upozornění:** Tento list není podrobným stavebním výkresem a možnost určitých odchylek od skutečného provedení je vyhrazena. Plochy jednotlivých místností jsou pouze orientační. Vyoobrazené zařizení v plánech bytů (kuch. linka, nábytek) není součástí dodávky. Rozsah dodávky je specifikován ve standardu.

**způsob výpočtu podlahové plochy bytu v jednotce:** Dle zákona č. 89/2012, podlahová plocha bytu ve smyslu nařízení vlády č. :366/2013 sb. - podlahovou plochu bytu v jednotce tvoří půdorysná plocha všech místností bytu včetně půdorysné plochy všech svislých nosných i nenosných konstrukcí uvnitř bytu, jako jsou stěny, sloupky, pilíře, komíny a obdobné svislé konstrukce. Půdorysná plocha je vymezena vnitřním lícem svislých konstrukcí ohraničujících byt včetně jejich povrchových úprav. Započítává se také podlahová plocha zakrytá zabudovanými předměty, jako jsou zejména skříně ve zdech v bytě, vany a jiné zařizovací předměty ve vnitřní ploše bytu.



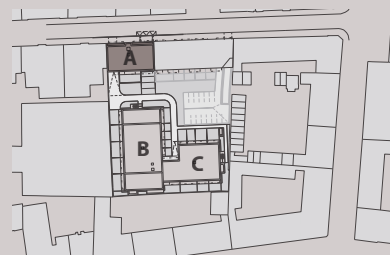
## LIDO

BYTOVÝ DŮM

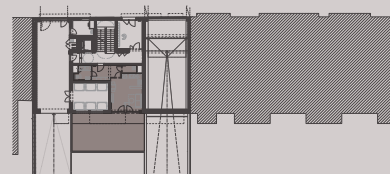
LIDO 2



vizualizace



situace stavby



situace bytové jednotky  
celkový půdorys

### výkaz výměr (m<sup>2</sup>)

1 hala	4,2
2 koupelna s wc	8,7
3 kuchyň + obývací pokoj	23,2
4 komora	2,2
<b>užitná plocha</b>	<b>38,3</b>
plocha příček	2,4
<b>podlahová plocha bytu</b>	<b>40,7</b>
5 terasa	15,7
6 předzahrádka	41,8
<b>celková plocha</b>	<b>98,2</b>

www.bdlido.cz

800 800 099  
zelená linka

REALDATA

MIG